

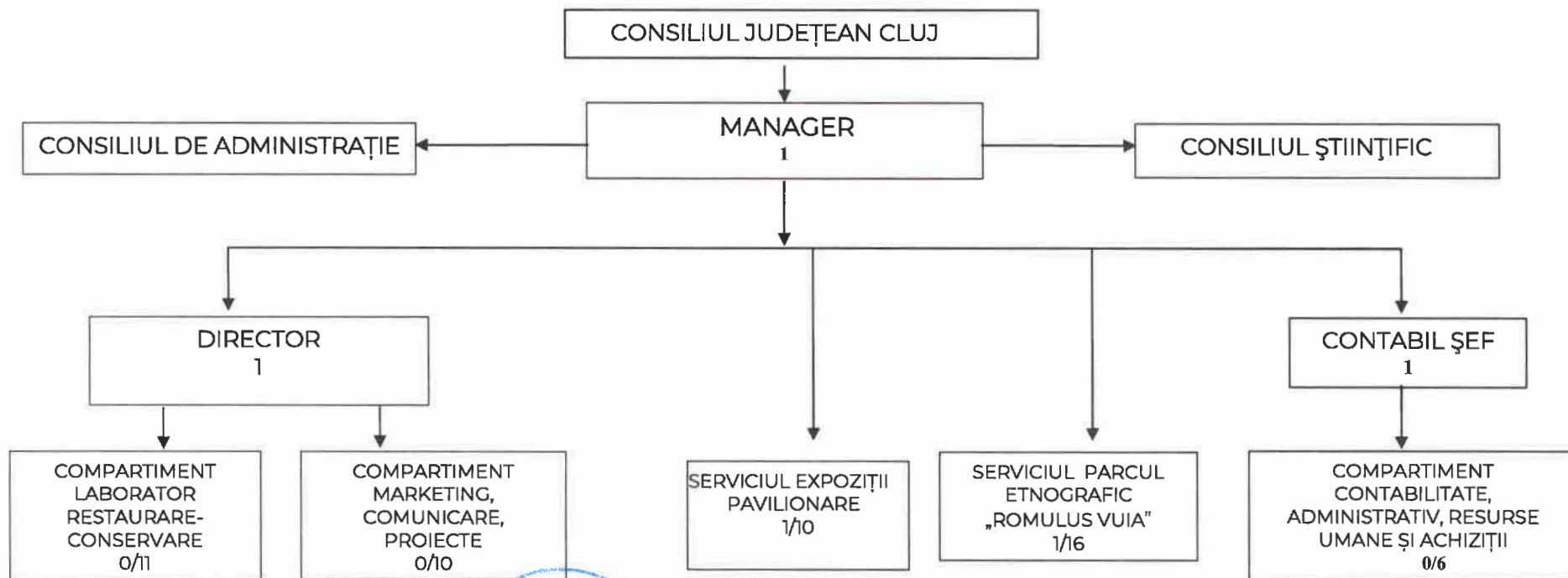
**JUDEȚUL
CLUJ**



**CONSILIUL
JUDEȚEAN**

Anexa nr. 1
la Hotărârea nr. 110/2024

**ORGANIGRAMA
MUZEULUI ETNOGRAFIC AL TRANSILVANIEI**



TOTAL POSTURI: 58
din care conducere: 5

PREȘEDINTE
Alin TIȘE

Contrasemnează:
SECRETAR GENERAL AL JUDEȚULUI
Simona GACI